



点阵科技

Dianzhen • Tech



移动式监测测向系统

系统特点

系统以监测设备和测向设备为核心构建的监测测向系统，技术性能业内领先，采用空间谱、相关干涉仪、比幅等多种测向体制，具有高分辨率、高准确度、高灵敏度的特点，具备基本监测功能、测向功能、移动单站定位功能、联网、电子地图、专项功能呢、数据库管理等，满足国家RMTP与原子化封装服务要求，通过具备相关资质检测机构测试。



点阵科技
Dianzhen • Tech

📍 公司总部地址：四川省成都市武侯区武青南路40号神州智慧天地E座10、11、12楼

☎ 公司总部电话：+86-028-86711083/86710227/86127812

📍 北京分公司地址：北京市海淀区西杉创意园项目二区18号楼-1至3层02室

☎ 北京分公司电话：+86-010-57536030

📄 +86-028-86710227-610

🌐 www.cddzkj.cn



系统性能参数

监测系统性能参数	监测频率范围	30MHz~50GHz
	频率稳定度	$\leq \pm 1 \times 10^{-7}$
	监测系统灵敏度	30MHz~3GHz: $\leq 9\text{dB } \mu\text{V/m}$ 3GHz~6GHz: $\leq 14\text{dB } \mu\text{V/m}$ 6GHz~18GHz: $\leq 18.5\text{dB } \mu\text{V/m}$ 18GHz~50GHz: $\leq 38.5\text{dB } \mu\text{V/m}$
	实时中频带宽	$\geq 160\text{MHz}$
	调制测量能力	AM、FM、CW、ASK、PSK、BPSK、QAM、FSK、MSK
	中频抑制	$\geq 90\text{dB}$
	镜像抑制	$\geq 95\text{dB}$
测向系统性能参数	测向频率范围	30MHz~50GHz（垂直极化） 40MHz~1300MHz（水平极化）
	测向灵敏度	30MHz~3GHz: $\leq 15\text{dB}\mu\text{V/m}$ 3GHz~6GHz: $\leq 20\text{dB}\mu\text{V/m}$ 6GHz~18GHz: $\leq 25\text{dB}\mu\text{V/m}$ 18GHz~50GHz: $\leq 40\text{dB}\mu\text{V/m}$
	定频信号测向准确度	30MHz~3GHz: $\leq 1.8^\circ$ (R.M.S, 无反射环境) 3GHz~6GHz: $\leq 2.5^\circ$ (R.M.S, 无反射环境) 6GHz~50GHz: $\leq 4^\circ$ (R.M.S, 无反射环境)
	同频信号分离个数	≥ 5 (30MHz~8GHz)
	最小同频信号分辨角度	$\leq 20^\circ$ (30MHz~8GHz)
	测向体制	相关干涉仪/空间谱估计 (20MHz~8GHz) 幅度相关 (8GHz~18GHz)



📍 公司总部地址：四川省成都市武侯区武青南路40号神州智慧天地E座10、11、12楼
☎ 公司总部电话：+86-028-86711083/86710227/86127812
📍 北京分公司地址：北京市海淀区西杉创意园项目二区18号楼·1至3层02室
☎ 北京分公司电话：+86-010-57536030
📠 +86-028-86710227-610 🌐 www.cddzkj.cn



系统性能参数

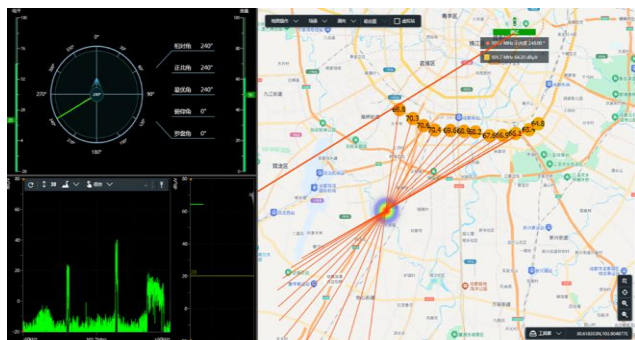
监测接收机	频率范围	30MHz~50GHz
	中频实时带宽	≥160MHz
	监测灵敏度	≤-120dBm
	解调灵敏度	≤-100dBm
	扫描速度	≥500GHz/s（步进25kHz）
	中频/镜频抑制比	≥90dB
	二阶截断点	≥50dBm（30MHz~18GHz） ≥25dBm（18GHz~50GHz）
	三阶截断点	≥20dBm（30MHz~8GHz） ≥10dBm（8GHz~50GHz）
	相位噪声	≤-120dBc/Hz@10kHz，f=1GHz
	解调方式	AM、FM、CW、PULSE、I/Q、USB、LSB
	调制测量能力	AM、FM、PM、ASK、PSK、BPSK、QAM、FSK、MSK
测向接收机	频率范围	30MHz~8GHz
	测向体制	相关干涉仪、空间谱测向体制
	测向准确度	≤1.8°（30MHz~3GHz，RMS） ≤2.5°（3GHz~8GHz，RMS）
	测向带宽	≥80MHz
	扫描速度	≥20GHz/s
	同频信号分离个数	≥5
	最小同频信号分辨角度	≤20°
全向天线	频率范围	30MHz~80GHz（分段实现）
	极化方式	垂直
	工作方式	全向
	驻波比	≤3
定向天线	频率范围	300MHz~50GHz（分段实现）
	极化方式	垂直
	增益	300MHz~18GHz：≥5dBi 18GHz~50GHz：≥10dBi
	驻波比	≤3
测向天线	频率范围 （相关干涉仪、空间谱测向体制）	30MHz~8GHz（垂直极化） 40MHz~1300MHz（水平极化）
	驻波比	≤3
	天线升高	≥4m（从天线底座算起）



📍 公司总部地址：四川省成都市武侯区武青南路40号神州智慧天地E座10、11、12楼
☎ 公司总部电话：+86-028-86711083/86710227/86127812
📍 北京分公司地址：北京市海淀区西杉创意园项目二区18号楼·1至3层02室
☎ 北京分公司电话：+86-010-57536030
📠 +86-028-86710227-610 🌐 www.cddzkj.cn



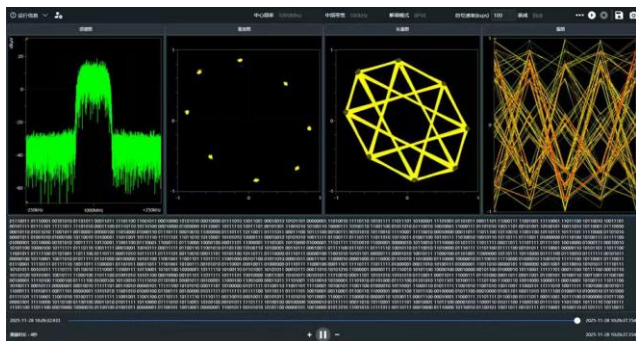
部分功能界面



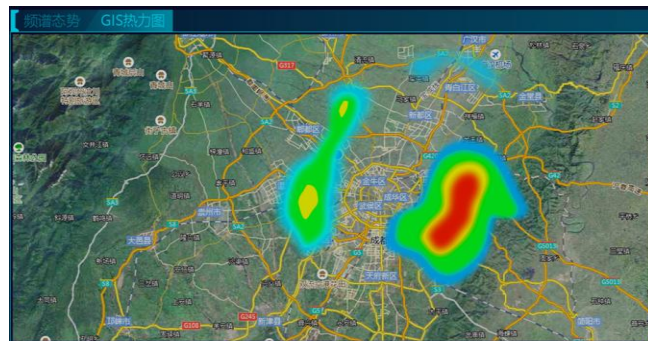
单站移动定位



频段扫描



信号分析



电磁态势展示

车辆改装

